

未滿2歲



育兒津貼 · 托育補助



高雄市政府
Kaohsiung City Government





8/1 啟動

未滿2歲育兒補助

- 所得稅率繳20%以下
- 沒領育兒留職停薪津貼

自行照顧



2500 元/月

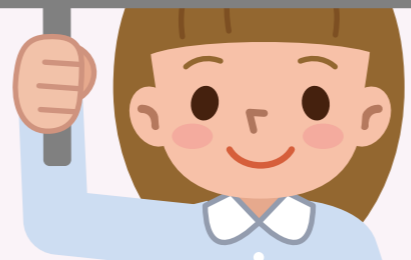
保 姆
私立托嬰中心



簽約 → 6000 元/月

沒簽約 → 2500 元/月

公共托嬰中心



3000 元/月
(補助不變, 無須重新申請)

提高補助



第三名以上子女
加 1000 元/月

2500 元/月
育 兒 津 貼



- 自行照顧
- 未簽約私立托嬰中心
- 未簽約保姆

- 父母及兒童戶口名簿、父母印章
(未入籍新住民請附居留證影本)
- 入帳郵局存簿封面影本
- 第3名以上子女之證明文件
(如戶口名簿具詳細記事)

申辦單位

兒童戶籍地的區公所社會課



6000 元/月
托 育 補 助



- 簽約保姆
- 簽約私托

- 申請表及托育契約書
 - 父母及兒童戶口名簿、父母印章
(未入籍新住民請附居留證影本)
 - 入帳郵局存簿封面影本
 - 第3名以上子女之證明文件 (如戶口名簿具詳細記事)
- ★若有低收、中低收、發展遲緩、特殊境遇家庭因補助不同請附證明文件

申辦單位

居家托育服務中心
托嬰中心



Q1

如何得知送托之保姆
或私立托嬰中心有無
與政府簽訂
契約?



A1



高市府社會局將於8月底
逐步公佈名單。

Q2

新制上路申請期限是
否有緩衝期，保障家長
權益?



A2

1. 為求完備，新制上路後
將有2個月緩衝期。
2. 今年9月30日前完成簽
約，送托家長就可追溯
補領8-9月托育補助。

Q3

現在如果已經在領育兒津貼或托育補助，還需要重新提出申請嗎？



A3

如果今年7月有領「育兒津貼」或「托育補助」，民眾不需要再重新申請，社會局會透過系統自行銜接新制補助。



0-5歲 全面關照

持續加速
公共化

改善托育
人員薪資

提升幼兒
入園率

減輕家長
負擔

穩定托育
服務品質

高雄市

107年8月

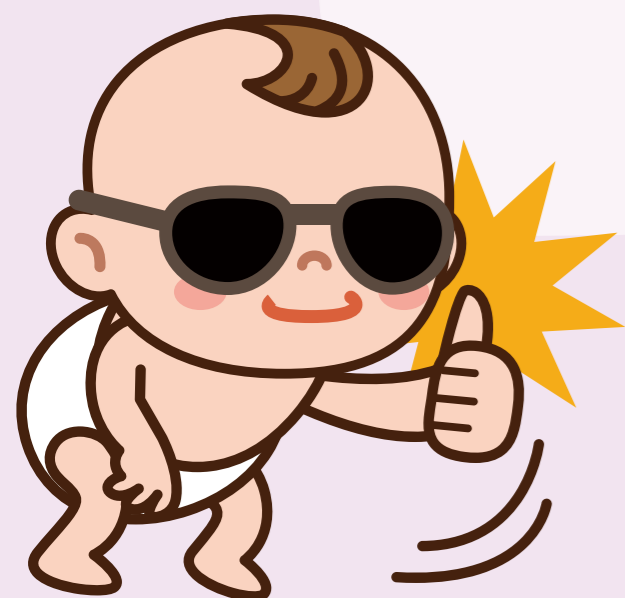
108年8月

未滿2歲

- 擴大發放育兒津貼
- 公共及準公共化
托育補助
(政府與私托及保姆簽約)

2-5歲

- 2-4歲育兒津貼
- 2-5歲準公共化
教保服務





針對新制有任何疑問請撥打**1999**洽詢
亦可網路查詢「**社會局少子女化專區**」

http://socbu.kcg.gov.tw/index.php?prog=1&b_id=9